

## FONDSPORTRAIT

Anlageziel des Fonds ist ein stetiger und stabiler Wertzuwachs. Um dies zu erreichen, investiert der Fonds überwiegend in Aktien von börsennotierten Beteiligungsgesellschaften, Holdings und Mischkonzernen. Grundlage des Investitionsprozesses ist ein etablierter Research Prozess, bei dem der Fondsmanager nach dem Grundsatz der Risikostreuung in Unternehmen mit einer Marktkapitalisierung größer 50 Mio. Euro investiert, deren Geschäftsaktivität hauptsächlich darin besteht, Beteiligungen an anderen, eigenständigen Unternehmen zu erwerben.

## RATINGS & RANKINGS

### Nachhaltigkeits-Rating



### Rang in % im Vergleich zur globalen Kategorie:

Überdurchschnittlich



## KOMMENTAR DES FONDSMANAGERS



**Fondsmanager** Gunter Burgbacher  
**Verantwortlich seit** 02.01.2019

Im Juli bewegten sich weltweit die meisten Aktienmärkte seitwärts und konsolidiertem auf hohem Niveau. Eine Ausnahme bildeten dabei die asiatischen Aktienmärkte, die deutlich korrigierten. Die Wettbewerbschüter in China greifen durch und der Internet-Sektor wird dort härter als in der Vergangenheit reguliert. Bislang veröffentlichte Quartalszahlen der Unternehmen waren im Schnitt

ausgesprochen gut und bestätigten die Kurszuwächse der letzten Monate. Viele Unternehmen konnten Rekordgewinne erwirtschaften und die Pandemie ein Stück weiter hinter sich lassen. Unterstützend wirken Konjunkturprogramme und die weiterhin lockere Geldpolitik. Vereinzelt Knappheit bei Halbleitern und Rohstoffen und unterbrochene Lieferketten könnten zusätzlich die Nachholeffekte aus der Pandemie in den nächsten Monaten befeuern.

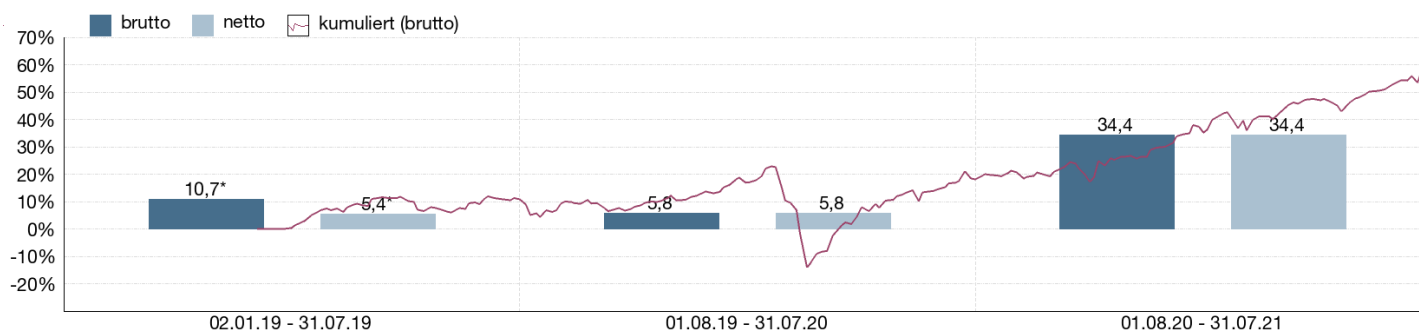
Der Aktienfonds für Beteiligungsunternehmen bewegte sich im Juli aufwärts und konnte mit 3,1% Wertentwicklung ein neues Allzeithoch erreichen, dies bei deutlich geringerer Volatilität im Vergleich zu den gängigen Aktienindizes. Dabei waren die schwedischen Beteiligungsunternehmen Latour, Lifco und Investor aus dem Bereich Value Investing die Top-Performer im Fonds. Die beiden wachstumsorientierten Beteiligungsunternehmen Naspers und SoftBank hingegen litten in den letzten Wochen und Monaten u.a. durch deren große Beteiligungen an den chinesischen Konzernen Tencent und Alibaba. Was bedeutet die schärfere Regulierung für diese Unternehmen? Hält der Kursverfall an, sollte man aussteigen oder gar die Chance wahrnehmen und nachkaufen bzw. einsteigen? Wir haben im Fonds nachgekauft!

31.07.2021

## VERMÖGENSAUFTEILUNG

Aktien	96,1 %
Kasse	3,9 %
Derivate	0,0 %

## WERTENTWICKLUNG IN DER VERGANGENHEIT IN %



Die Wertentwicklung in der Vergangenheit ist kein verlässlicher Indikator für die künftige Wertentwicklung. Alle Wertentwicklungen gehen von einer Wiederanlage der Ausschüttungen und einem Anlagebetrag von 25.000 EUR aus und umfassen jeweils zwölf Monate. Die mit einem \* gekennzeichneten Werte beziehen sich auf einen kürzeren Zeitraum (seit Auflegung). Nettowertentwicklung: Neben sämtlichen im Fonds anfallenden Kosten wird auch der jeweilige Ausgabeaufschlag von 5,00% des Anlagebetrages (=

1.190,48 EUR) berücksichtigt. Dieser wird zu Beginn des dargestellten Wertentwicklungszeitraumes vom Anlagebetrag abgezogen. Der Rücknahmeabschlag, sofern ein solcher erhoben wird, wird bei der Rückgabe der Fondsanteile abgezogen. Eine eventuell anfallende, die Wertentwicklung mindernde Depotgebühr bleibt außer Betracht. Bruttowertentwicklung: Entspricht der Nettowertentwicklung, berücksichtigt aber keinen Ausgabeaufschlag.

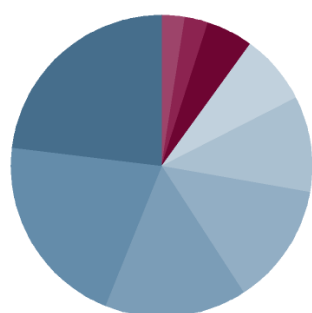
## FONDSPROFIL

Fondsname	Aktienfonds für Beteiligungsunternehmen
Anteilscheinklasse	I
ISIN / WKN	DE000A2JQJC8 / A2JQJC
Auflegungsdatum	02.01.2019
Gesamtfondsvermögen	20,78 Mio. EUR
Fondswährung	EUR
Ausgabeaufschlag	5,00 %
Rücknahmeabschlag	0,00 %
Geschäftsjahresende	31. Dezember
Ertragsverwendung	Ausschüttung
TER (= Laufende Kosten)	1,57 %
davon Verwaltungsvergütung	1,25 % p.a.
davon Verwahrstellenvergütung	0,05 % p.a.
Erfolgsabhängige Vergütung	ja (vgl. "Wichtige Hinweise")
VL-fähig	ja
Sparplanfähig	ja
Einzelanlagefähig	ja (mind. 25.000,00 EUR)
Vertriebszulassung	DE

## TOP WERTPAPIERE

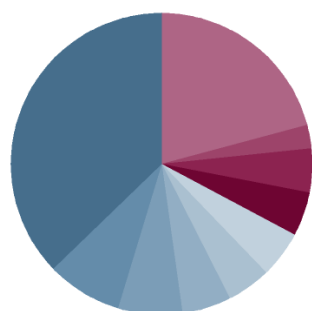
Lifco AB Namn-Aktier B o.N.	2,81 %
Latour Investment AB Namn-Aktier B SK -,208325	2,78 %
Danaher Corp. Registered Shares DL -,01	2,77 %
Sofina S.A. Actions Nom. o.N.	2,69 %
EPAM Systems Inc. Registered Shares DL -,001	2,68 %
Thermo Fisher Scientific Inc. Registered Shares DL 1	2,64 %
Motorola Solutions Inc. Registered Shares DL -,01	2,59 %
Eurofins Scientific S.E. Actions Port. EO 0,01	2,59 %
Partners Group Holding Namens-Aktien SF -,01	2,57 %
Accenture PLC Reg.Shares Class A DL -,000025	2,56 %

## ANLAGESTRUKTUR NACH BRANCHEN



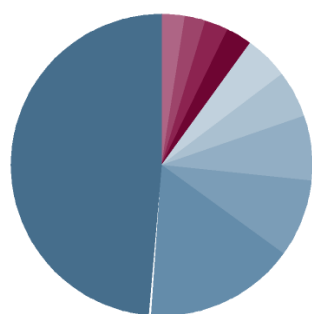
Finanzen / Versicherungen	22,3 %
Industrie	19,8 %
Technologie	14,8 %
Gesundheit / Pharma	12,6 %
Grundstoffe	9,7 %
Telekommunikation	7,2 %
Nicht-Basis-Konsumgüter	5,0 %
Versorger	2,4 %
Erdöl und Erdgas	2,3 %

## ANLAGESTRUKTUR NACH LÄNDERN



USA	37,1 %
Schweden	8,1 %
Japan	7,1 %
Irland	5,1 %
Canada	5,0 %
Schweiz	4,9 %
Deutschland	4,8 %
Großbritannien	4,6 %
Belgien	2,7 %
Sonstige	20,8 %

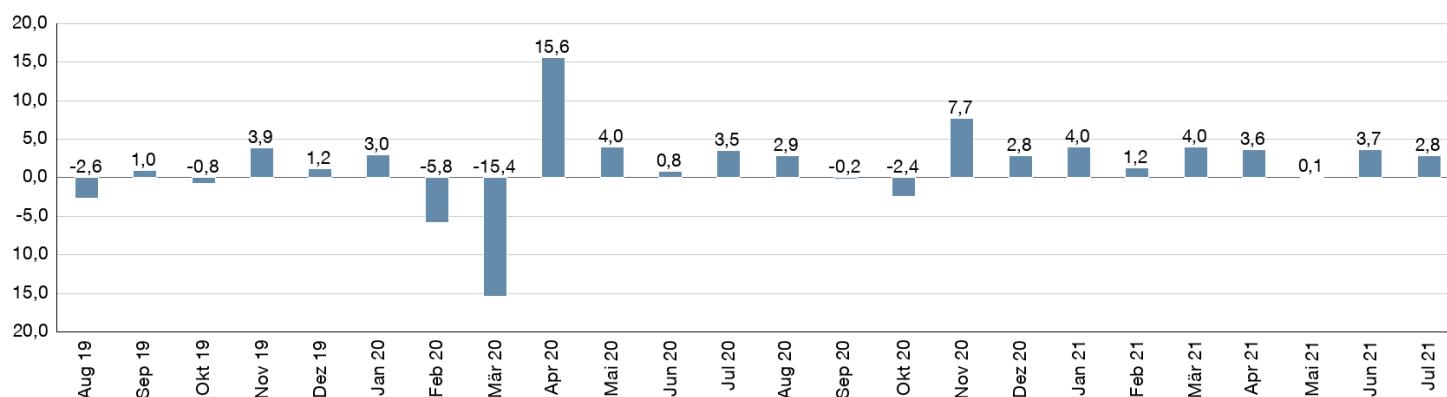
## ANLAGESTRUKTUR NACH WÄHRUNGEN



US-Dollar	48,9 %
Euro	16,2 %
Schwedische Krone	8,1 %
Japanischer Yen	7,1 %
Kanadischer Dollar	5,0 %
Schweizer Franken	4,9 %
Südafrikanischer Rand	2,5 %
Hongkong-Dollar	2,5 %
Britisches Pfund	2,5 %
Sonstige	2,4 %

## MONATLICHE WERTENTWICKLUNG IN DER VERGANGENHEIT IN %

Jahr	Jan	Feb	Mrz	Apr	Mai	Jun	Jul	Aug	Sep	Okt	Nov	Dez	Wertentwicklung KJ in %
2019		5,84	1,16	2,83	-4,15	2,00	1,57	-2,60	1,00	-0,77	3,88	1,19	13,54
2020	3,00	-5,77	-15,38	15,63	4,04	0,84	3,50	2,86	-0,21	-2,41	7,73	2,82	14,42
2021	3,97	1,24	3,96	3,62	0,12	3,70	2,84						21,08



## WERTENTWICKLUNG IN DER VERGANGENHEIT IN %

	kumuliert	p.a.
laufendes Jahr	21,08 %	
1 Monat	2,84 %	
3 Monate	6,77 %	
6 Monate	16,45 %	
1 Jahr	34,35 %	34,35 %
3 Jahre		
5 Jahre		
10 Jahre		
Seit Auflegung	57,30 %	19,23 %

## KENNZAHLEN

offene Fremdwährungsquote	83,82 %
Mod-Duration	0,00
VaR	5,56%

## PORTRAIT FONDSMANAGER

Die **Greiff capital management AG** ist ein bankenunabhängiger, inhabergeführter Asset Manager und verwaltet ein Fondsvermögen von über 1 Milliarde Euro. Für die über zehnjährige erfolgreiche Arbeit im Fondsmanagement hat die Greiff AG mehrfach Auszeichnungen sowie Top Ratings von namhaften Agenturen wie Morningstar, Lipper oder Absolut Research erhalten. Die Expertise der Greiff AG beruht dabei auf drei Säulen: Der Bereitstellung einer kompletten Infrastruktur für externe Fondsboutiquen im Rahmen der PartnerLOUNGE Plattform, der quantitativen und qualitativen Fondsanalyse und des Fondsresearchs, sowie dem Asset Management von Fund of Funds und unigen Single Fonds.

weitere Informationen: <http://www.greiff-ag.de>

## KONTAKTDATEN FONDSMANAGER

Greiff capital management AG  
Munzinger Straße 5a  
79111 Freiburg im Breisgau  
Telefon: +49 761 76 76 950  
E-Mail: [info@greiff-ag.de](mailto:info@greiff-ag.de)  
Internet: <https://www.greiff-ag.de>

## PORTRAIT VERTRIEBSPARTNER

Das Haberberger Assetmanagement ist in Verbindung mit der VVO Haberberger AG die Premiumadresse für Financial Planning, die professionelle Wirtschaftsberatung für Privatpersonen, die ihre finanzielle Entwicklung nicht dem Zufall überlassen wollen. Mit über 30 Jahren Kompetenz und Erfahrung, mehr als 100.000 zufriedenen Mandaten und mehreren Milliarden Euro Geschäftsvolumen stehen wir genauso für Tradition und Werte wie für Innovation und Erfolg.

## KONTAKTDATEN VERTRIEBSPARTNER

Greiff capital management AG  
Munzinger Straße 5 a  
D-79111 Freiburg im Breisgau  
Telefon: +49 761 76 76 950  
E-Mail: [info@greiff-ag.de](mailto:info@greiff-ag.de)  
Internet: <https://www.greiff-ag.de>

## ANLAGESTRUKTUR NACH INDEXSTRUKTUR

S&P 500 Index	24,93 %
STXE 600 Index (Price) (EUR)	7,41 %
Tokyo Stock Price (TOPIX) Index	7,09 %
sonstige Europa	5,06 %
sonstige Börsen	4,85 %
sonstige Deutschland	2,37 %

## HANSAINVEST

**Weltoffen. Partnerschaftlich. Verlässlich.**  
**An diesen Werten wollen wir uns messen lassen.**

Als eines der ältesten Investment-Unternehmen in Deutschland prägen traditionelle hanseatische Prinzipien, wie Weltoffenheit, Vertrauenswürdigkeit und Verlässlichkeit, seit jeher unsere Firmenphilosophie. Innovatives Denken und eine konsequente Serviceorientierung haben uns zu dem gemacht, was wir heute sind: Eine Kapitalanlagegesellschaft, deren oberstes Ziel es ist, für ihre Kunden Werte zu schaffen.

HANSAINVEST ist eine Tochter der SIGNAL IDUNA Gruppe.

### Kontakt:

HANSAINVEST  
Hanseatische Investment-GmbH  
Kapstadtring 8  
22297 Hamburg  
Telefon: (0 40) 3 00 57 - 62 96  
Telefax: (0 40) 3 00 57 - 60 70  
E-Mail: [service@hansainvest.de](mailto:service@hansainvest.de)  
Internet: <https://www.hansainvest.com>

## WICHTIGE HINWEISE

Quelle aller Daten, sofern nicht anders angegeben: HANSAINVEST.  
Diese Informationen dienen Werbezwecken. Grundlage für den Kauf sind die jeweils gültigen Verkaufsunterlagen, die ausführliche Hinweise zu den einzelnen mit der Anlage verbundenen Risiken enthalten. Der Verkaufsprospekt und die wesentlichen Anlegerinformationen sind ausschließlich in deutscher Sprache in elektronischer Form unter [www.hansainvest.com](http://www.hansainvest.com) erhältlich. Auf Wunsch senden wir Ihnen Druckstücke kostenlos zu. Der Nettoinventarwert von Investmentfonds unterliegt in unterschiedlichem Maße Schwankungen und es gibt keine Garantie dafür, dass die Anlageziele erreicht werden.

Alle Wertentwicklungen gehen von einer Wiederanlage der Ausschüttungen und- sofern nicht anders angegeben - einem Anlagebetrag von 1.000,-- EUR aus. Sofern nicht anders ausgewiesen, handelt es sich um Bruttowertentwicklungen (Berechnung nach der BVI-Methode).

Nettowertentwicklung: Neben sämtlichen im Fonds anfallenden Kosten wird auch der jeweilige Ausgabeaufschlag berücksichtigt, der zu Beginn des hier dargestellten Wertentwicklungszeitraumes vom Anleger zu zahlen ist sowie ein ggfs. anfallender Rücknahmeabschlag (s. "Fondsprofil"). Eine eventuell anfallende, die Wertentwicklung mindernde Depotgebühr bleibt außer Betracht.

Bruttowertentwicklung: Entspricht der Nettowertentwicklung, berücksichtigt aber keinen Ausgabeaufschlag und keinen ggfs anfallenden Rücknahmeabschlag.

Beim Sparplan werden die monatlichen Einzahlungen zum Ausgabepreis angelegt.

Das Gesamtfondsvermögen bezieht sich auf das Fondsvermögen aller zum Fonds zugehörigen Anteilsklassen. Dabei wird das Gesamtfondsvermögen in der Währung der Anteilsklasse ausgewiesen, die als erstes aufgelegt wurde.

Die angegebenen Laufenden Kosten (Gesamtkostenquote) fielen im letzten Geschäftsjahr des Sondervermögens an.

Die Gesamtkostenquote umfasst sämtliche im vorangegangenen Geschäftsjahr auf Ebene des Sondervermögens und auf Ebene der vom Sondervermögen gehaltenen Investmentanteile ("Zielfonds") angefallenen Kosten und Zahlungen (ohne Transaktionskosten). Die anfallenden Kosten können von Jahr zu Jahr schwanken und verringern die Ertragschancen des Anlegers.

Performancegebühr 10% p.a., max. Höchstsatz: 10%, fixe Hurdle-Rate: 7% mit High-Water-Mark (HWM)

Insbesondere weist der Fonds aufgrund seiner Zusammensetzung und des möglichen Einsatzes von Derivaten erhöhte Schwankungen des Anteilpreises auf.

Die in den gegebenenfalls dargestellten Anlagestrukturen oder Vermögensaufteilungen angegebenen Prozentwerte beziehen sich generell auf das gesamte Fondsvermögen. Für die Darstellung einzelner Strukturen wird jeweils nur eine Teilmenge der Vermögensarten als Basis verwendet (z.B. bei Branchen nur der Aktienanteil), so dass in der Summe nicht zwingend 100% erreicht werden.

Die Darstellung der TOP Wertpapiere (sofern angezeigt) erfolgt für maximal 60% des Fondsvermögens.

Bei den dargestellten Werten handelt es sich um gerundete Werte, so dass die Summe der Werte von 100 % abweichen kann.

Dieses Dokument und die in ihm enthaltenen Informationen richten sich nicht an US-Personen und dürfen nicht in den USA verbreitet werden.