

FONDSPORTRAIT

Anlageziel des Fonds ist ein stetiger und stabiler Wertzuwachs. Um dies zu erreichen, investiert der Fonds überwiegend in Aktien von börsennotierten Beteiligungsgesellschaften, Holdings und Mischkonzernen. Grundlage des Investitionsprozesses ist ein etablierter Research Prozess, bei dem der Fondsmanager nach dem Grundsatz der Risikostreuung in Unternehmen mit einer Marktkapitalisierung > 50 Mio. Euro investiert, deren Geschäftsaktivität hauptsächlich darin besteht, Beteiligungen an anderen, eigenständigen Unternehmen zu erwerben.

RATINGS & RANKINGS

Nachhaltigkeits-Rating



Rang in % im Vergleich zur globalen Kategorie:

Überdurchschnittlich



KOMMENTAR DES FONDSMANAGERS



Fondsmanager Gunter Burgbacher
Verantwortlich seit 02.01.2019

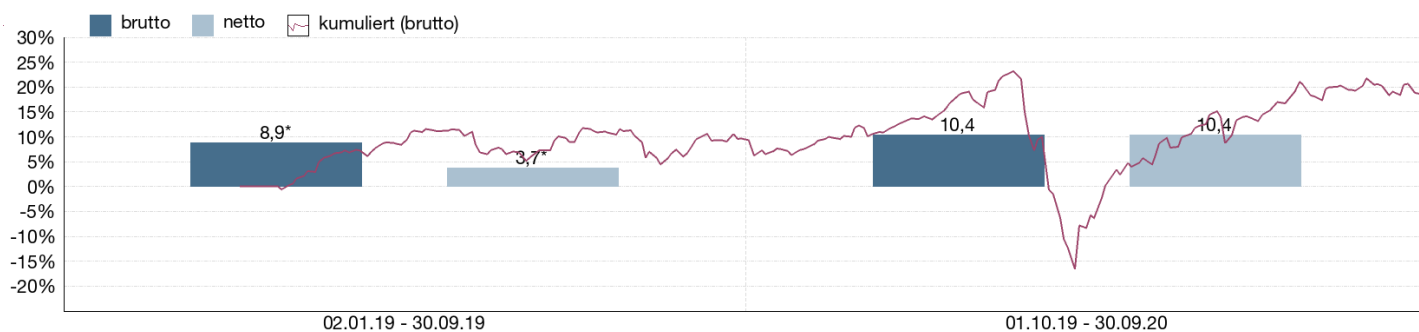
Im September ging es an vielen Märkten abwärts und wir befinden uns größtenteils in einer Korrekturphase. Auffällig ist die Stärkung des US-Dollar, denn die USA sind nicht ohne Sorgen. Es bestehen Unsicherheiten wie z.B. die hohe Abhängigkeit von der Fiskalpolitik, das Coronavirus scheint nicht unter Kontrolle, der Ausgang der Präsidentenwahl und die bestehenden

Handelsstreitigkeiten. Stabil war der japanische Aktienmarkt. Investoren suchen in so einem Umfeld gerne nach Orientierung und die kann man z.B. bei Warren Buffetts Berkshire Hathaway finden. Zu seinem 90-jährigen Geburtstag gab Buffett bekannt, jeweils fünf Prozent der Anteile von fünf japanischen Handelsgesellschaften – Tochu, Marubeni, Mitsubishi, Mitsui, und Sumitomo – über einen Zeitraum von zwölf Monaten erworben zu haben. Die Gesamtsumme der Investition beläuft sich auf 6,25 Milliarden Dollar. Zum Aktienfonds für Beteiligungsunternehmen: Zusammen mit Berkshire Hathaway befinden sich momentan 40 Unternehmen im Fonds und im September konnte vor allem Latour mit einem neuen All Time High überzeugen. Latour hält u.a. interessante Beteiligungen im Bereich Klima und Lüftung, welcher durch das Coronavirus an Bedeutung gewonnen hat. Das Problem mit der Belüftung betrifft vor allem geschlossene Räume in der kalten Jahreszeit, aber auch die gesamte Fleischbranche. Dort gilt es zu verhindern, dass Viren in Aerosolen über Umluftsysteme verteilt werden. Mit Swegon, die seit 1994 komplett zu Latour gehört und dem Erwerb der Aktienmehrheit an Nederman in 2007, ist Latour mit zwei Marktführern in diesem Bereich gut aufgestellt.
 30.09.2020

VERMÖGENSAUFTEILUNG

Aktien	97,6 %
Kasse	2,0 %
Derivate	0,4 %

WERTENTWICKLUNG IN DER VERGANGENHEIT IN %



Die Wertentwicklung in der Vergangenheit ist kein verlässlicher Indikator für die künftige Wertentwicklung. Alle Wertentwicklungen gehen von einer Wiederanlage der Ausschüttungen und einem Anlagebetrag von 25.000 EUR aus und umfassen jeweils zwölf Monate. Die mit einem * gekennzeichneten Werte beziehen sich auf einen kürzeren Zeitraum (seit Auflegung). Nettowertentwicklung: Neben sämtlichen im Fonds anfallenden Kosten wird auch der jeweilige Ausgabeaufschlag von 5,00% des Anlagebetrages (=

1.190,48 EUR) berücksichtigt. Dieser wird zu Beginn des dargestellten Wertentwicklungszeitraumes vom Anlagebetrag abgezogen. Der Rücknahmeabschlag, sofern ein solcher erhoben wird, wird bei der Rückgabe der Fondsanteile abgezogen. Eine eventuell anfallende, die Wertentwicklung mindernde Depotgebühr bleibt außer Betracht. Bruttowertentwicklung: Entspricht der Nettowertentwicklung, berücksichtigt aber keinen Ausgabeaufschlag.

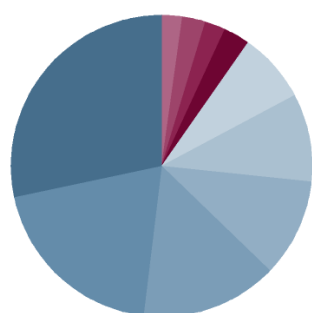
FONDSPROFIL

Fondsname	Aktienfonds für Beteiligungsunternehmen
Anteilscheinklasse	I
ISIN / WKN	DE000A2JQJC8 / A2JQJC
Auflegungsdatum	02.01.2019
Gesamtfondsvermögen	11,68 Mio. EUR
Fondswährung	EUR
Ausgabeaufschlag	5,00 %
Rücknahmeabschlag	0,00 %
Geschäftsjahresende	31. Dezember
Ertragsverwendung	Ausschüttung
TER (= Laufende Kosten)	1,42 %
davon Verwaltungsvergütung	1,25 % p.a.
davon Verwahrstellenvergütung	0,05 % p.a.
Erfolgsabhängige Vergütung	ja (vgl. "Wichtige Hinweise")
VL-fähig	ja
Sparplanfähig	ja
Einzelanlagefähig	ja (mind. 25.000,00 EUR)
Vertriebszulassung	DE

TOP WERTPAPIERE

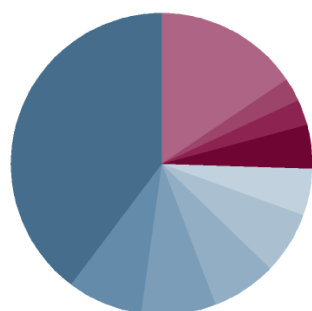
Dell Technologies Inc. Registered Shares C DL -,01	2,97 %
MBB Industries AG Inhaber-Aktien o.N.	2,96 %
Latour Investment AB Namn-Aktier B SK -,208325	2,89 %
EPAM Systems Inc. Registered Shares DL -,001	2,83 %
Berkshire Hathaway Inc. Reg.Shares B New DL -,00333	2,75 %
Symrise AG Inhaber-Aktien o.N.	2,73 %
Thermo Fisher Scientific Inc. Registered Shares DL 1	2,71 %
Danaher Corp. Registered Shares DL -,01	2,69 %
Reliance Industries Ltd. Reg.Eqy Shs(GDRs144A)/2 IR 10	2,65 %
Ball Corp. Registered Shares o.N.	2,64 %

ANLAGESTRUKTUR NACH BRANCHEN



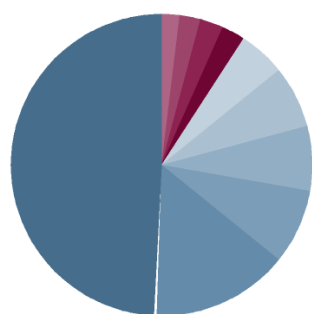
Finanzen / Versicherungen	27,7 %
Technologie	19,1 %
Industrie	14,6 %
Gesundheit / Pharma	10,1 %
Grundstoffe	9,4 %
Telekommunikation	7,2 %
Erdöl und Erdgas	2,7 %
Nicht-Basis-Konsumgüter	2,4 %
Versorger	2,3 %
Sonstige	2,2 %

ANLAGESTRUKTUR NACH LÄNDERN



USA	39,8 %
Deutschland	8,1 %
Schweden	8,0 %
Schweiz	7,0 %
Canada	6,7 %
Japan	4,9 %
Großbritannien	4,7 %
Indien	2,7 %
Irland	2,6 %
Sonstige	15,6 %

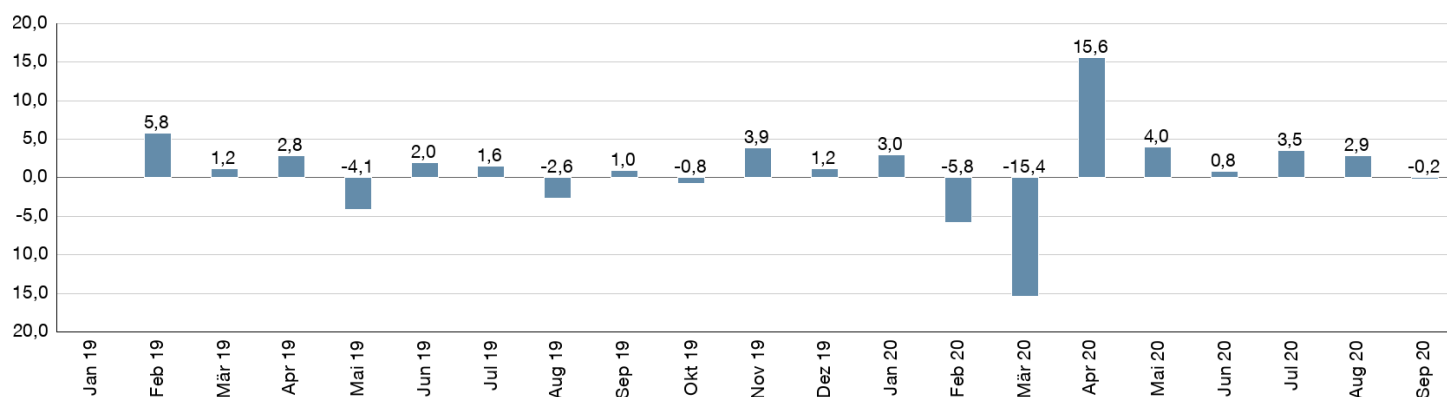
ANLAGESTRUKTUR NACH WÄHRUNGEN



US-Dollar	49,5 %
Euro	14,7 %
Schwedische Krone	8,0 %
Schweizer Franken	7,0 %
Kanadischer Dollar	6,7 %
Japanischer Yen	4,9 %
Britisches Pfund	2,6 %
Norwegische Krone	2,5 %
Südafrikanischer Rand	2,3 %
Sonstige	2,0 %

MONATLICHE WERTENTWICKLUNG IN DER VERGANGENHEIT IN %

Jahr	Jan	Feb	Mrz	Apr	Mai	Jun	Jul	Aug	Sep	Okt	Nov	Dez	Wertentwicklung KJ in %
2019		5,84	1,16	2,83	-4,15	2,00	1,57	-2,60	1,00	-0,77	3,88	1,19	13,54
2020	3,00	-5,77	-15,38	15,63	4,04	0,84	3,50	2,86	-0,21				5,85



WERTENTWICKLUNG IN DER VERGANGENHEIT IN %

	kumuliert	p.a.
laufendes Jahr	5,85 %	
1 Monat	-0,21 %	
3 Monate	6,24 %	
6 Monate	28,88 %	
1 Jahr	10,40 %	10,40 %
3 Jahre		
5 Jahre		
10 Jahre		
Seit Auflegung	20,18 %	11,13 %

KENNZAHLEN

offene Fremdwährungsquote	85,34 %
VaR	11,33%

PORTRAIT FONDSMANAGER

Die Greiff capital management AG ist ein bankenunabhängiger, inhabergeführter Asset Manager und verwaltet aktuell ein Fondsvermögen von über 1 Milliarde Euro. Das Unternehmen befindet sich mehrheitlich im Besitz des Managements und hat seinen Sitz in Freiburg im Breisgau. Für die über zehnjährige erfolgreiche Arbeit im Fondsmanagement hat die Greiff AG mehrfach Auszeichnungen (FundAwards, Fondspreise, Innovationspreis, etc.) und Top Ratings von namhaften Agenturen wie Morningstar, Lipper oder Absolut Research erhalten. Anfang 2018 hat die Greiff AG, wie schon im Vorjahr, den „FundAward“ als Absolute Return Manager erhalten. Davor konnte sie sich als bester „Absolute Return Portfolio Manager Germany“ und bester „Investment Fundmanager Absolute Return Equity Germany 2016“ auszeichnen. Die Expertise der Greiff capital management AG basiert auf drei Säulen: Dem Asset Management von Single-Fonds, Dachfonds sowie der Fondsanalyse.

KONTAKTDATEN FONDSMANAGER

Greiff capital management AG
Munzinger Straße 5a
79111 Freiburg im Breisgau
Telefon: +49 761 76 76 950
E-Mail: info@greiff-ag.de
Internet: <http://www.greiff-ag.de>

ANLAGESTRUKTUR NACH INDEXSTRUKTUR

S&P 500 Index	22,49 %
STXE 600 Index (Price) (EUR)	10,00 %
sonstige Europa	7,33 %
sonstige Börsen	6,53 %
Tokyo Stock Price (TOPIX) Index	4,89 %
sonstige USA	2,26 %
sonstige Deutschland	1,96 %

PORTRAIT VERTRIEBSPARTNER

Das Haberer Assetmanagement ist in Verbindung mit der VVO Haberer AG die Premiumadresse für Financial Planning, die professionelle Wirtschaftsberatung für Privatpersonen, die ihre finanzielle Entwicklung nicht dem Zufall überlassen wollen. Mit über 30 Jahren Kompetenz und Erfahrung, mehr als 100.000 zufriedenen Mandaten und mehreren Milliarden Euro Geschäftsvolumen stehen wir genauso für Tradition und Werte wie für Innovation und Erfolg.

KONTAKTDATEN VERTRIEBSPARTNER

VVO HABERGER AG
Nördliches Schloßbrondell 10
80638 München
Telefon: +49 (0) 89 30 90 54 - 0
Telefax: +49 (0) 89 30 90 54 - 440
E-Mail: habergerag@vvo.de
Internet: <http://www.vvo.de>

HANSAINVEST

Weltoffen. Partnerschaftlich. Verlässlich.
An diesen Werten wollen wir uns messen lassen.

Als eines der ältesten Investment-Unternehmen in Deutschland prägen traditionelle hanseatische Prinzipien, wie Weltoffenheit, Vertrauenswürdigkeit und Verlässlichkeit, seit jeher unsere Firmenphilosophie. Innovatives Denken und eine konsequente Serviceorientierung haben uns zu dem gemacht, was wir heute sind: Eine Kapitalanlagegesellschaft, deren oberstes Ziel es ist, für ihre Kunden Werte zu schaffen.

HANSAINVEST ist eine Tochter der SIGNAL IDUNA Gruppe.

Kontakt:

HANSAINVEST
Hanseatische Investment-GmbH
Kapstadtring 8
22297 Hamburg
Telefon: (0 40) 3 00 57 - 62 96
Telefax: (0 40) 3 00 57 - 60 70
E-Mail: service@hansainvest.de
Internet: <https://www.hansainvest.com>

WICHTIGE HINWEISE

Quelle aller Daten, sofern nicht anders angegeben: HANSAINVEST.
Diese Informationen dienen Werbezwecken. Grundlage für den Kauf sind die jeweils gültigen Verkaufsunterlagen, die ausführliche Hinweise zu den einzelnen mit der Anlage verbundenen Risiken enthalten. Der Verkaufsprospekt und die wesentlichen Anlegerinformationen sind ausschließlich in deutscher Sprache in elektronischer Form unter www.hansainvest.com erhältlich. Auf Wunsch senden wir Ihnen Druckstücke kostenlos zu. Der Nettoinventarwert von Investmentfonds unterliegt in unterschiedlichem Maße Schwankungen und es gibt keine Garantie dafür, dass die Anlageziele erreicht werden.

Alle Wertentwicklungen gehen von einer Wiederanlage der Ausschüttungen und- sofern nicht anders angegeben - einem Anlagebetrag von 1.000,-- EUR aus. Sofern nicht anders ausgewiesen, handelt es sich um Bruttowertentwicklungen (Berechnung nach der BVI-Methode).

Nettowertentwicklung: Neben sämtlichen im Fonds anfallenden Kosten wird auch der jeweilige Ausgabeaufschlag berücksichtigt, der zu Beginn des hier dargestellten Wertentwicklungszeitraumes vom Anleger zu zahlen ist sowie ein ggfs. anfallender Rücknahmeabschlag (s. "Fondsprofil"). Eine eventuell anfallende, die Wertentwicklung mindernde Depotgebühr bleibt außer Betracht.

Bruttowertentwicklung: Entspricht der Nettowertentwicklung, berücksichtigt aber keinen Ausgabeaufschlag und keinen ggfs anfallenden Rücknahmeabschlag.

Beim Sparplan werden die monatlichen Einzahlungen zum Ausgabepreis angelegt.

Das Gesamtfondsvermögen bezieht sich auf das Fondsvermögen aller zum Fonds zugehörigen Anteilsklassen. Dabei wird das Gesamtfondsvermögen in der Währung der Anteilsklasse ausgewiesen, die als erstes aufgelegt wurde.

Die angegebenen Laufenden Kosten (Gesamtkostenquote) fielen im letzten Geschäftsjahr des Sondervermögens an.

Die Gesamtkostenquote umfasst sämtliche im vorangegangenen Geschäftsjahr auf Ebene des Sondervermögens und auf Ebene der vom Sondervermögen gehaltenen Investmentanteile ("Zielfonds") angefallenen Kosten und Zahlungen (ohne Transaktionskosten). Die anfallenden Kosten können von Jahr zu Jahr schwanken und verringern die Ertragschancen des Anlegers.

Die in den gegebenenfalls dargestellten Anlagestrukturen oder Vermögensaufteilungen angegebenen Prozentwerte beziehen sich generell auf das gesamte Fondsvermögen. Für die Darstellung einzelner Strukturen wird jeweils nur eine Teilmenge der Vermögensarten als Basis verwendet (z.B. bei Branchen nur der Aktienanteil), so dass in der Summe nicht zwingend 100% erreicht werden.

Die Darstellung der TOP Wertpapiere (sofern angezeigt) erfolgt für maximal 60% des Fondsvermögens.

Bei den dargestellten Werten handelt es sich um gerundete Werte, so dass die Summe der Werte von 100 % abweichen kann.

Dieses Dokument und die in ihm enthaltenen Informationen richten sich nicht an US-Personen und dürfen nicht in den USA verbreitet werden.