

FONDSPORTRAIT

Anlageziel des Fonds ist ein stetiger und stabiler Wertzuwachs. Um dies zu erreichen, investiert der Fonds überwiegend in Aktien von börsennotierten Beteiligungsgesellschaften, Holdings und Mischkonzernen. Nach dem Grundsatz der Risikostreuung investiert das Fondsmanagement in Unternehmen mit einer Marktkapitalisierung > 50 Mio. Euro, deren Geschäftsaktivität hauptsächlich darin besteht, Beteiligungen an anderen, eigenständigen Unternehmen zu erwerben.

FONDSPROFIL

Fondsname	Aktienfonds für Beteiligungsunternehmen
Anteilschneidklasse	I
ISIN / WKN	DE000A2JQJC8 / A2JQJC
Auflegungsdatum	02.01.2019
Gesamtfondsvermögen	11,12 Mio. EUR
Fondswährung	EUR
Ausgabeaufschlag	5,00 %
Rücknahmeabschlag	0,00 %
Geschäftsjahresende	31. Dezember
Ertragsverwendung	Ausschüttung
TER (= Laufende Kosten)	1,42 %
davon Verwaltungsvergütung	1,25 % p.a.
davon Verwahrstellenvergütung	0,05 % p.a.
Erfolgsabhängige Vergütung	nein
VL-fähig	ja
Sparplanfähig	ja
Einzelanlagefähig	ja (mind. 25.000,00 EUR)
Vertriebszulassung	DE

KENNZAHLEN

offene Fremdwährungsquote 78,74 %

KOMMENTAR DES FONDSMANAGERS



Fondsmanager Gunter Burgbacher
Verantwortlich seit 02.01.2019

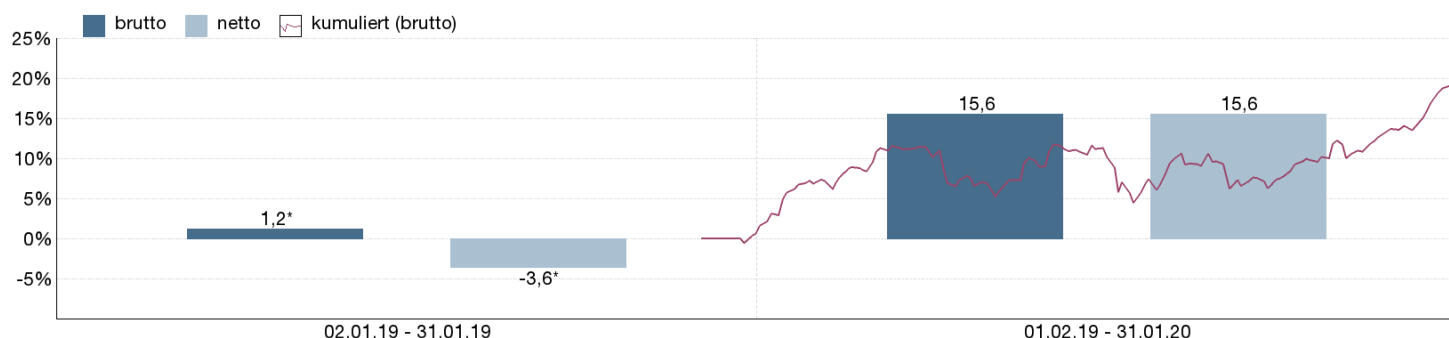
Bis Mitte Januar waren die Aktienmärkte in positiver Stimmung. Die USA und China unterzeichneten ein erstes Teilabkommen im Zollstreit und beflügelten die Märkte. Doch am 21.01.2020 begann eine Korrekturphase. Als erstes mussten die asiatischen Börsen einen Einbruch hinnehmen. Wachsende Sorgen über den in der chinesischen Stadt Wuhan

ausgebrochenen Coronavirus und dessen Ausbreitung lösten eine zunehmende Risikoaversion bei den Anlegern aus. Da nutzte es auch nichts, dass US-Präsident Donald Trump und der französische Präsident Emmanuel Macron sich darauf verständigten, ihren Streit über die französische Digitalsteuer für große Internetkonzerne zunächst ohne Strafzölle zu lösen. Am 31.01.2020 haben die Briten den Brexit vollzogen. Damit sind sie die erste Nation, die die Europäische Union wieder verlässt. Der Aktienfonds für Beteiligungsunternehmen konnte im Januar einen neuen Höchstkurs erreichen, getragen nahezu von allen Titeln. Am stärksten lief Franco-Nevada, dieses Beteiligungsunternehmen investiert in Minenprojekte und Förderer von Metallen, insbesondere Gold, sowie Öl und Erdgas. Franco-Nevada betreibt dabei selbst keine Minen und ist das führende Gold-fokussierte Lizenz- und Stream-Unternehmen mit dem größten und diversifiziertesten Portfolio an Cashflow-produzierenden Vermögenswerten. Auch Sofina überzeugte im Januar. Die belgische Beteiligungsgesellschaft hält hauptsächlich Aktien an börsennotierten Unternehmen. Es wird ausschließlich in Minderheitsbeteiligungen investiert in folgenden Geschäftsfeldern: Consumer and Retail, Digital Transformation, Education and Healthcare.
 31.01.2020

VERMÖGENSAUFTEILUNG

Aktien	97,6%
Kasse	2,4%

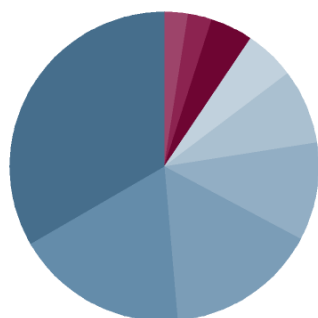
WERTENTWICKLUNG IN DER VERGANGENHEIT IN %



Die Wertentwicklung in der Vergangenheit ist kein verlässlicher Indikator für die künftige Wertentwicklung. Alle Wertentwicklungen gehen von einer Wiederanlage der Ausschüttungen und einem Anlagebetrag von 25.000 EUR aus und umfassen jeweils zwölf Monate. Die mit einem * gekennzeichneten Werte beziehen sich auf einen kürzeren Zeitraum (seit Auflegung). Nettowertentwicklung: Neben sämtlichen im Fonds anfallenden Kosten wird auch der jeweilige Ausgabeaufschlag von 5,00% des Anlagebetrages (=

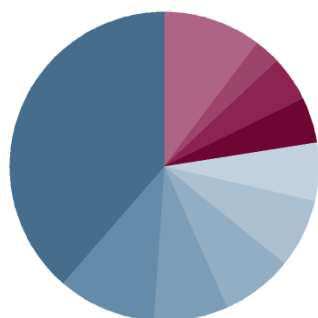
1.190,48 EUR) berücksichtigt. Dieser wird zu Beginn des dargestellten Wertentwicklungszeitraumes vom Anlagebetrag abgezogen. Der Rücknahmeabschlag, sofern ein solcher erhoben wird, wird bei der Rückgabe der Fondsanteile abgezogen. Eine eventuell anfallende, die Wertentwicklung mindernde Depotgebühr bleibt außer Betracht. Bruttowertentwicklung: Entspricht der Nettowertentwicklung, berücksichtigt aber keinen Ausgabeaufschlag.

ANLAGESTRUKTUR NACH BRANCHEN



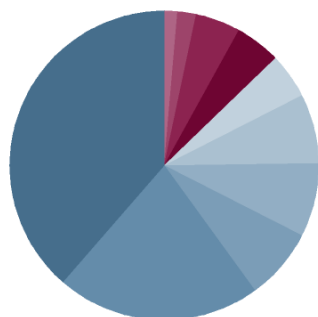
Finanzen / Versicherungen	32,6%
Technologie	17,6%
Industrie	15,4%
Grundstoffe	10,1%
Telekommunikation	7,6%
Gesundheit / Pharma	5,3%
Nicht-Basis-Konsumgüter	4,1%
Versorger	2,6%
Basis-Konsumgüter	2,4%

ANLAGESTRUKTUR NACH LÄNDERN



USA	38,7%
Deutschland	10,3%
Canada	7,7%
Schweden	7,7%
Schweiz	7,2%
Niederlande	6,0%
Großbritannien	4,8%
Japan	4,7%
Belgien	2,6%
Sonstige	10,4%

ANLAGESTRUKTUR NACH WÄHRUNGEN



US-Dollar	38,7%
Euro	21,3%
Kanadischer Dollar	7,7%
Schwedische Krone	7,7%
Schweizer Franken	7,2%
Britisches Pfund	4,8%
Japanischer Yen	4,7%
Hongkong-Dollar	4,7%
Norwegische Krone	1,9%
Sonstige	1,4%

TOP WERTPAPIERE

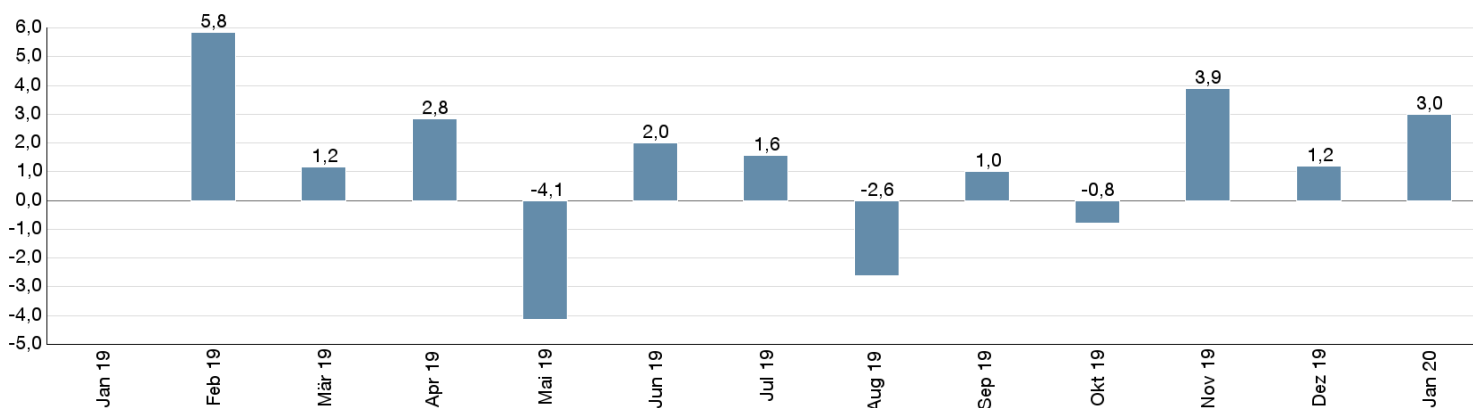
Ball Corp.	2,77 %
Franco-Nevada Corp.	2,69 %
Danaher	2,67 %
Intel Corp.	2,66 %
Markel	2,64 %
Roper Industries	2,63 %
Sofina	2,63 %
Waste Management	2,63 %
PayPal Holdings	2,62 %
EPAM Systems Inc.	2,61 %

KENNZAHLEN

offene Fremdwährungsquote	78,74 %
VaR	4,63%

MONATLICHE WERTENTWICKLUNG IN DER VERGANGENHEIT IN %

Jahr	Jan	Feb	Mrz	Apr	Mai	Jun	Jul	Aug	Sep	Okt	Nov	Dez	Wertentwicklung KJ in %
2019		5,84	1,16	2,83	-4,15	2,00	1,57	-2,60	1,00	-0,77	3,88	1,19	13,54
2020	3,00												5,92



WERTENTWICKLUNG IN DER VERGANGENHEIT IN %

	kumuliert	p.a.
laufendes Jahr	5,92 %	
1 Monat	4,62 %	
3 Monate	9,77 %	
6 Monate	12,36 %	
1 Jahr	16,89 %	17,05 %
3 Jahre		6,34 %
5 Jahre		3,76 %
10 Jahre		1,86 %
Seit Auflegung	20,26 %	18,13 %

HANSAINVEST

Weltoffen. Partnerschaftlich. Verlässlich.
An diesen Werten wollen wir uns messen lassen.

Als eines der ältesten Investment-Unternehmen in Deutschland prägen traditionelle hanseatische Prinzipien, wie Weltoffenheit, Vertrauenswürdigkeit und Verlässlichkeit, seit jeher unsere Firmenphilosophie. Innovatives Denken und eine konsequente Serviceorientierung haben uns zu dem gemacht, was wir heute sind: Eine Kapitalanlagegesellschaft, deren oberstes Ziel es ist, für ihre Kunden Werte zu schaffen.

HANSAINVEST ist eine Tochter der SIGNAL IDUNA Gruppe.

Kontakt:

HANSAINVEST
Hanseatische Investment-GmbH
Kapstadtring 8
22297 Hamburg
Telefon: (0 40) 3 00 57 - 62 96
Telefax: (0 40) 3 00 57 - 60 70
E-Mail: service@hansainvest.de
Internet: <http://www.hansainvest.com>

PORTRAIT FONDSMANAGER

Die Greiff capital management AG ist ein bankenunabhängiger, inhabergeführter Asset Manager und verwaltet aktuell ein Fondsvermögen von über 1 Milliarde Euro. Das Unternehmen befindet sich mehrheitlich im Besitz des Managements und hat seinen Sitz in Freiburg im Breisgau. Für die über zehnjährige erfolgreiche Arbeit im Fondsmanagement hat die Greiff AG mehrfach Auszeichnungen (FundAwards, Fondspreise, Innovationspreis, etc.) und Top Ratings von namhaften Agenturen wie Morningstar, Lipper oder Absolut Research erhalten. Anfang 2018 hat die Greiff AG, wie schon im Vorjahr, den „FundAward“ als Absolute Return Manager erhalten. Davor konnte sie sich als bester „Absolute Return Portfolio Manager Germany“ und bester „Investment Fundmanager Absolute Return Equity Germany 2016“ auszeichnen. Die Expertise der Greiff capital management AG basiert auf drei Säulen: Dem Asset Management von Single-Fonds, Dachfonds sowie der Fondsanalyse.

KONTAKTDATEN FONDSMANAGER

Greiff capital management AG
Munzinger Straße 5a
79111 Freiburg im Breisgau
Telefon: +49 761 76 76 950
E-Mail: info@greiff-ag.de
Internet: <http://www.greiff-ag.de>

PORTRAIT VERTRIEBSPARTNER

Das Haberberger Assetmanagement ist in Verbindung mit der VVO Haberberger AG die Premiumadresse für Financial Planning, die professionelle Wirtschaftsberatung für Privatpersonen, die ihre finanzielle Entwicklung nicht dem Zufall überlassen wollen. Mit über 30 Jahren Kompetenz und Erfahrung, mehr als 100.000 zufriedenen Mandaten und mehreren Milliarden Euro Geschäftsvolumen stehen wir genauso für Tradition und Werte wie für Innovation und Erfolg.

KONTAKTDATEN VERTRIEBSPARTNER

VVO HABERBERGER AG
Nördliches Schloßbrondell 10
80638 München
Telefon: +49 (0) 89 30 90 54 - 0
Telefax: +49 (0) 89 30 90 54 - 440
E-Mail: haberberger@vvo.de
Internet: <http://www.vvo.de>

WICHTIGE HINWEISE

Quelle aller Daten, sofern nicht anders angegeben: HANSAINVEST. Diese Informationen dienen Werbezwecken. Grundlage für den Kauf sind die jeweils gültigen Verkaufsunterlagen, die ausführliche Hinweise zu den einzelnen mit der Anlage verbundenen Risiken enthalten. Der Verkaufsprospekt und die wesentlichen Anlegerinformationen sind ausschließlich in deutscher Sprache in elektronischer Form unter www.hansainvest.com erhältlich. Auf Wunsch senden wir Ihnen Druckstücke kostenlos zu. Der Nettoinventarwert von Investmentfonds unterliegt in unterschiedlichem Maße Schwankungen und es gibt keine Garantie dafür, dass die Anlageziele erreicht werden.

Alle Wertentwicklungen gehen von einer Wiederanlage der Ausschüttungen und - sofern nicht anders angegeben - einem Anlagebetrag von 1.000,-- EUR aus. Sofern nicht anders ausgewiesen, handelt es sich um Bruttowertentwicklungen (Berechnung nach der BVI-Methode).

Nettowertentwicklung: Neben sämtlichen im Fonds anfallenden Kosten wird auch der jeweilige Ausgabeaufschlag berücksichtigt, der zu Beginn des hier dargestellten Wertentwicklungszeitraumes vom Anleger zu zahlen ist sowie ein ggfs. anfallender Rücknahmeabschlag (s. "Fondsprofil"). Eine eventuell anfallende, die Wertentwicklung mindernde Depotgebühr bleibt außer Betracht.

Bruttowertentwicklung: Entspricht der Nettowertentwicklung, berücksichtigt aber keinen Ausgabeaufschlag und keinen ggfs anfallenden Rücknahmeabschlag.

Beim Sparplan werden die monatlichen Einzahlungen zum Ausgabepreis angelegt.

Das Gesamtfondsvermögen bezieht sich auf das Fondsvermögen aller zum Fonds zugehörigen Anteilsklassen. Dabei wird das Gesamtfondsvermögen in der Währung der Anteilsklasse ausgewiesen, die als erstes aufgelegt wurde.

Bei den angegebenen Laufenden Kosten (Gesamtkostenquote) handelt es sich um eine Kostenschätzung. Da der Fonds erst am 02.01.2019 aufgelegt wurde, ist eine Angabe der tatsächlichen Gesamtkostenquote nicht möglich. Die Gesamtkostenquote umfasst sämtliche im vorangegangenen Geschäftsjahr auf Ebene des Sondervermögens und auf Ebene der vom Sondervermögen gehaltenen Investmentanteile ("Zielfonds") angefallenen Kosten und Zahlungen (ohne Transaktionskosten). Die anfallenden Kosten können von Jahr zu Jahr schwanken und verringern die Ertragschancen des Anlegers.

Die in den gegebenenfalls dargestellten Anlagestrukturen oder Vermögensaufteilungen angegebenen Prozentwerte beziehen sich generell auf das gesamte Fondsvermögen. Für die Darstellung einzelner Strukturen wird jeweils nur eine Teilmenge der Vermögensarten als Basis verwendet (z.B. bei Branchen nur der Aktienanteil), so dass in der Summe nicht zwingend 100% erreicht werden.

Die Darstellung der TOP Wertpapiere (sofern angezeigt) erfolgt für maximal 60% des Fondsvermögens.

Bei den dargestellten Werten handelt es sich um gerundete Werte, so dass die Summe der Werte von 100 % abweichen kann.

Dieses Dokument und die in ihm enthaltenen Informationen richten sich nicht an US-Personen und dürfen nicht in den USA verbreitet werden.